



14,400개의 온도정보를 작은 열화상 이미지로...

i7 Series – 경제적인 가격으로 전문가 수준의 열화상을 제공합니다.

- 경제적인 가격으로 120×120 픽셀의 적외선 해상도 제공
- 시설의 예방정비와 건물의 열효율 관리에 최적

CHINO

FLIR®



i5 기술 규격

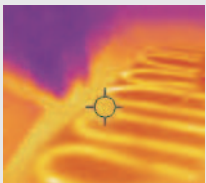
광학 데이터	
시야 (Filed of View; FOV)	17° × 17°
최소 초점거리	0.6m
공간 분해능 (IFOV)	3.71 mrad
온도 분해능 (NETD)	0.1°C 이하
이미지 주파수 (Image frequency)	9 Hz
초점	무초점
디텍터 데이터	
디텍터 형식	초점면 배열방식 (FPA), 비냉각 마이크로 볼로미터
스펙트럼 범위	7.5 ~ 13μm
적외선 해상도	80 × 80 화소
이미지 표현	
디스플레이	2.8 인치 칼라 LCD
이미지 조정	자동 조정/수동
측정	
온도범위	0°C ~ +250°C
정확도	±2°C 또는 측정치의 ±2%
측정치 분석	
스팟미터 (Spotmeter)	중심 스팟
영역	-
등온선	-
방사율 보정	0.1 ~ 1.0 사이에서 조정가능
방사율 표	내장
반사 결보기 온도 보정	반사온도 입력을 바탕으로 자동 보정
설정	
색채 팔레트	흑백, 아이언 및 레인보우
설정 명령	단위, 사용 언어, 날짜/시간 표시방식 등 현지 여건에 맞추어 설정 가능
이미지 저장	
이미지 저장	miniSD 카드
파일 포맷	표준 JPEG, 14비트 측정치 데이터 포함
데이터 통신 인터페이스	
인터페이스	USB-mini-B: PC와 데이터 통신
전원 시스템	
배터리 종류	재충전식 리튬-이온 배터리
배터리 전압	3.6V
배터리 사용 시간	약 5시간
충전장치	카메라 장착 상태로 충전
충전시간	3시간 이내의 90% 충전
전원 관리	자동 전원차단
AC 사용	AC 어댑터, 90~260 VAC 입력, 카메라용 5V출력
환경 데이터	
사용 온도범위	0°C ~ +50°C
보관 온도범위	-40°C ~ +70°C
습도 (사용 및 보관)	IEC 60068-2-30/24 h 95% 상대습도
EMC	· EN 61000-6-2:2005 (Immunity) · EN 61000-6-3:2007 (Emission) · FCC 47 CFR Part 15 Class B (Emission)
캡슐화	카메라 하우징 및 렌즈: IP 43 (IEC 60529)
완중 성능	25g (IEC 60068-2-29)
내진동 성능	2g (IEC 60068-2-6)
물리적 데이터	
카메라 무게 (배터리 포함)	340g
카메라 사이즈 (L × W × H)	223 × 79 × 83mm



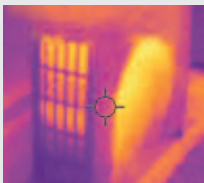
i7 기술 규격

광학 데이터	
시야 (Filed of View; FOV)	25° × 25°
최소 초점거리	0.6m
공간 분해능 (IFOV)	3.71 mrad
온도 분해능 (NETD)	0.1°C 이하
이미지 주파수 (Image frequency)	9 Hz
초점	무초점
디텍터 데이터	
디텍터 형식	초점면 배열방식 (FPA), 비냉각 마이크로 볼로미터
스펙트럼 범위	7.5 ~ 13μm
적외선 해상도	120 × 120 화소
이미지 표현	
디스플레이	2.8 인치 칼라 LCD
이미지 조정	자동 조정/수동
측정	
온도범위	0°C ~ +250°C
정확도	±2°C 또는 측정치의 ±2%
측정치 분석	
스팟미터 (Spotmeter)	중심 스팟
영역	최대/최소 사각형
등온선	이상/이하
방사율 보정	0.1 ~ 1.0 사이에서 조정가능
방사율 표	내장
반사 결보기 온도 보정	반사온도 입력을 바탕으로 자동 보정
설정	
색채 팔레트	흑백, 아이언 및 레인보우
설정 명령	단위, 사용 언어, 날짜/시간 표시방식 등 현지 여건에 맞추어 설정 가능
이미지 저장	
이미지 저장	miniSD 카드
파일 포맷	표준 JPEG, 14비트 측정치 데이터 포함
데이터 통신 인터페이스	
인터페이스	USB-mini-B: PC와 데이터 통신
전원 시스템	
배터리 종류	재충전식 리튬-이온 배터리
배터리 전압	3.6V
배터리 사용 시간	약 5시간
충전장치	카메라 장착 상태로 충전
충전시간	3시간 이내의 90% 충전
전원 관리	자동 전원차단
AC 사용	AC 어댑터, 90~260 VAC 입력, 카메라용 5V출력
환경 데이터	
사용 온도범위	0°C ~ +50°C
보관 온도범위	-40°C ~ +70°C
습도 (사용 및 보관)	IEC 60068-2-30/24 h 95% 상대습도
EMC	· EN 61000-6-2:2005 (Immunity) · EN 61000-6-3:2007 (Emission) · FCC 47 CFR Part 15 Class B (Emission)
캡슐화	카메라 하우징 및 렌즈: IP 43 (IEC 60529)
완중 성능	25g (IEC 60068-2-29)
내진동 성능	2g (IEC 60068-2-6)
물리적 데이터	
카메라 무게 (배터리 포함)	340g
카메라 사이즈 (L × W × H)	223 × 79 × 83mm

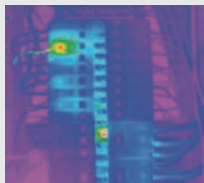
적용 사례



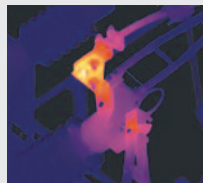
바닥/난방



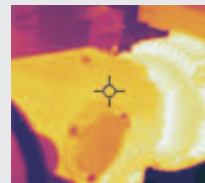
단열재/공기조화설비의 효율



스위치 패널



케이블



모터



밸브류

시양 및 가격은 공지없이 변경 될 수 있음



| 총판매대리점 |

한국지노주식회사

경기도 화성시 동탄면 오산리 296-1

전화:031-379-3700 Fax:031-379-3777

http://www.chinokorea.com